

झारखण्ड सरकार

पशुपालन एवं मत्स्य (मत्स्य) विभाग

सं0सं0- सं0सं0-म0नि0-1-स्था0-70/02/2012-13-2 | /मत्स्य, राँची, दिनांक 06-02-20

प्रेषक,

आदित्य स्वरूप,  
सरकार के प्रधान सचिव।

सेवा में,

महालेखाकार  
झारखण्ड, राँची।

\*अनौपचारिक रूप  
से परामर्शित

द्वारा-

आन्तरिक वित्तीय सलाहकार\*।

विषय-

पशुपालन एवं मत्स्य (मत्स्य) विभाग अंतर्गत मत्स्य निदेशालय एवं अधीनस्थ क्षेत्रीय कार्यालयों के लिये 15 (पन्द्रह) राजपत्रित एवं 20 (बीस) अराजपत्रित अर्थात् कुल 35 (पैंतीस) नये पदों के सृजन तथा आवश्यकता आधारित कम्प्यूटर ऑपरेटर, सांख्यिकी पर्यवेक्षक, जीप चालक एवं चतुर्थवर्ग के पदों पर बाह्य स्रोत से सेवा प्राप्त करने हेतु पूर्व सृजित तथा वर्तमान में अनुपयोगी दो परिक्षेत्र स्तरीय स्थापनाओं तथा 126 (एक सौ छब्बीस) पदों के प्रत्यापण की स्वीकृति के संबंध में।

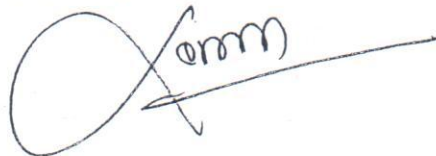
महाशय,

निदेशानुसार उपर्युक्त विषय के संबंध में कहना है कि राज्य सरकार द्वारा पशुपालन एवं मत्स्य (मत्स्य) विभाग अंतर्गत मत्स्य निदेशालय एवं अधीनस्थ क्षेत्रीय कार्यालयों के लिये 15 (पन्द्रह) राजपत्रित एवं 20 (बीस) अराजपत्रित अर्थात् कुल 35 (पैंतीस) नये स्थायी पदों के सृजन तथा आवश्यकता आधारित कम्प्यूटर ऑपरेटर, सांख्यिकी पर्यवेक्षक, जीप चालक एवं चतुर्थवर्ग के पदों पर बाह्य स्रोत से सेवा प्राप्त करने हेतु पूर्व सृजित तथा वर्तमान में अनुपयोगी दो परिक्षेत्र स्तरीय स्थापनाओं तथा 126 (एक सौ छब्बीस) स्थायी पदों के प्रत्यापण की स्वीकृति राज्य सरकार द्वारा प्रदान की गई है।

2. इस पुनर्गठन से मत्स्य विकास की योजनाओं का सम्यक् सूत्रण एवं विस्तारित किया जा सकेगा एवं अनुपयोगी पदों पर व्यय को समाप्त किया जा सकेगा।

3. वर्तमान परिस्थिति में कार्य की आवश्यकता तथा कार्यक्रमों का तकनीकी एवं प्रशासनिक नियंत्रण को ध्यान में रखते हुए उप मत्स्य निदेशक, उत्तरी छोटानागपुर परिक्षेत्र, हजारीबाग तथा दक्षिणी छोटानागपुर परिक्षेत्र, राँची के कार्यालय स्थापना को समाप्त कर उनमें सृजित/स्वीकृत पदों को मत्स्य निदेशालय के अधीन कुल स्वीकृत पदबल में स्थानांतरित किया जाता है।

4. दिनांक 03-10-2013 को आयोजित प्रशासी पदवर्ग समिति की बैठक की कार्यवाही जो वित्त विभाग के ज्ञापांक-2835/वि0, दिनांक 17-10-2013 द्वारा परिचारित है, के प्रस्ताव संख्या-6 में मत्स्य निदेशालय एवं इसके अधीनस्थ कार्यालयों हेतु निम्नवत स्थायी पदों के सृजन एवं प्रत्यापण की अनुशंसा प्रदान की गई है तथा दिनांक 22.01.2014 को सम्पन्न मंत्रिपरिषद् की बैठक में मद संख्या '7' के रूप में प्रस्ताव की स्वीकृति प्राप्त है -



क्र०	पदनाम	वेतनमान	ग्रेड पे	स्वीकृत पद	प्रत्यापित पद	सृजन हेतु अनुशंसित पद	नये संरचना में पुनर्गठन हेतु प्रस्तावित पद	अभिधुवित
1	निदेशक मत्स्य	PB IV	8700	1	—	—	1	
2	संयुक्त मत्स्य निदेशक	PB III	7600	1	—	2	3	
3	उप मत्स्य निदेशक	PB III	6600	4	—	2	6	
4	कार्यपालक अभियंता	PB III	6600	1	—	—	1	
5	सहायक मत्स्य निदेशक	PB II	4800	1	—	6	7	
6	निदेशक मत्स्य के सचिव	PB II	4800	1	—	—	1	
7	जिला मत्स्य पदाधिकारी	PB II	4800	24	—	—	24	
8	व्याख्याता	PB II	4800	2	2	—	—	
9	सहायक अभियंता	PB II	5400	2	—	—	2	
10	प्रशाखा पदाधिकारी	PB II	4800	1	—	3	4	
11	लेखा पदाधिकारी	PB II	4800	1	1	—	—	
12	भंडारपाल (UDC)	PB I	2400	1	—	—	1	
13	टंकक (UDC)	PB I	2400	3	3	—	—	
14	सांख्यिकी सहायक	PB II	4200	1	1	—	—	
15	मत्स्य प्रसार पदाधिकारी	PB II	4200	57	14	—	43	
16	मुख्य अनुदेशक (जिला मत्स्य पदाधिकारी के समकक्ष)	PB II	4800	—	—	2	2	
17	लेखापाल (LDC)	PB I	1900	—	—	1	1	
18	कम्प्यूटर ऑपरेटर	PB I	2400	—	—	—	—	36 आवश्यकता आधारित पदों को Outsourcing के माध्यम से भरा जाना है।
19	सांख्यिकी पर्यवेक्षक (सांख्यिकी सहायक स्तर)	PB II	4200	—	—	—	—	02 आवश्यकता आधारित पदों को Outsourcing के माध्यम से भरा जाना है।
20	अनुदेशक (मत्स्य प्रसार पदाधिकारी स्तर)	PB II	4200	—	—	4	4	
21	सचिवालय सहायक	PB II	4600	4	—	4	8	
22	कनीय अभियंता	PB II	4200	14	—	—	14	
23	मत्स्य निरीक्षक	PB II	4200	23	23	—	—	
24	मत्स्य प्रसार पर्यवेक्षक	PB II	4200	79	—	3	82	
25	प्रधान लिपिक-सह-लेखापाल	PB II	4200	18	—	8	26	
26	आशुलिपिक	PB I	2400	1	1	—	—	
27	उच्च वर्गीय लिपिक (UDC)	PB I	2400	25	1	—	24	
28	निम्न वर्गीय लिपिक (LDC)	PB I	1900	30	1	—	29	
29	प्रयोगशाला सहायक	PB I	2000	1	—	—	1	
30	जीप चालक	PB I	1900	23	—	—	23	10 अतिरिक्त आवश्यकता आधारित पदों को Outsourcing के माध्यम से भरा जाना है।
31	मछुआ / मत्स्य रक्षक	PB I	1900	144	58	—	86	
32	फरास	PB I	1800	1	1	—	—	
33	चतुर्थवर्ग (चौकीदार/आदेशपाल/पदचर/स्वीपर)	IS	1650	84	20	—	64	चतुर्थवर्ग के 18 कार्यरत कमियों की सेवा निवृत्ति के बाद यह पद स्वतः समाप्त हो जायेगा।
34	मत्स्य सर्वेयर	PB II	4200	—	—	—	—	
योग :-				548	126	35	457	48 (Outsourcing)

21  
0602-2014

*[Handwritten signature]*

*[Handwritten signature]*

5. इस पुनर्गठन के फलस्वरूप मत्स्य निदेशालय एवं अधीनस्थ कार्यालयों में स्थापनावार स्वीकृत पदबल की विवरणी अनुलग्नक- 1 एवं 2 के रूप में संलग्न है।

6. मत्स्य निदेशालय एवं अधीनस्थ स्थापनाओं के पदबल संरचना के पुनर्गठन के उपरांत इनपर होने वाले व्यय का विकलन माँग सं० 53-मत्स्य के अंतर्गत निम्न गैर योजना बजट शीर्ष/योजना बजट शीर्ष के अंतर्गत उपबंधित राशि से किया जायेगा -

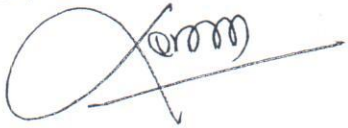
क्रम सं०	स्थापना का नाम	योजना / गैर योजना (स्थायी)	बजट शीर्ष
1	मत्स्य निदेशालय, झारखण्ड, राँची	गैर योजना (स्थायी)	2405-मछली पालन-001-निदेशन तथा प्रशासन-01-मत्स्य विकास एवं अनुसंधान योजना / 2405-मछली पालन-101-अंतर्देशीय मछली पालन-01-मत्स्य पालक विकास अभिकरण गैर योजना
2	सहायक मत्स्य निदेशक अनुसंधान कार्यालय, राँची	गैर योजना (स्थायी)	
3	जिला मत्स्य कार्यालय, राँची	गैर योजना (स्थायी)	
4	जिला मत्स्य कार्यालय, खूंटी	गैर योजना (स्थायी)	
5	जिला मत्स्य कार्यालय, गुमला	गैर योजना (स्थायी)	
6	जिला मत्स्य कार्यालय, सिमडेगा	गैर योजना (स्थायी)	
7	जिला मत्स्य कार्यालय, लोहरदगा	गैर योजना (स्थायी)	
8	जिला मत्स्य कार्यालय, लातेहार	गैर योजना (स्थायी)	
9	जिला मत्स्य कार्यालय, पलामू	गैर योजना (स्थायी)	
10	जिला मत्स्य कार्यालय, गढ़वा	गैर योजना (स्थायी)	
11	जिला मत्स्य कार्यालय, पूर्वी सिंहभूम	गैर योजना (स्थायी)	
12	जिला मत्स्य कार्यालय, पश्चिमी सिंहभूम	गैर योजना (स्थायी)	
13	जिला मत्स्य कार्यालय, सरायकेला-खरसावों	गैर योजना (स्थायी)	
14	जिला मत्स्य कार्यालय, हजारीबाग	गैर योजना (स्थायी)	
15	जिला मत्स्य कार्यालय, रामगढ़	गैर योजना (स्थायी)	
16	जिला मत्स्य कार्यालय, कोडरमा	गैर योजना (स्थायी)	
17	जिला मत्स्य कार्यालय, बोकारो	गैर योजना (स्थायी)	
18	जिला मत्स्य कार्यालय, धनबाद	गैर योजना (स्थायी)	
19	जिला मत्स्य कार्यालय, गिरिडीह	गैर योजना (स्थायी)	
20	जिला मत्स्य कार्यालय, चतरा	गैर योजना (स्थायी)	
21	जिला मत्स्य कार्यालय, देवघर	गैर योजना (स्थायी)	
22	जिला मत्स्य कार्यालय, दुमका	गैर योजना (स्थायी)	
23	जिला मत्स्य कार्यालय, जामताड़ा	गैर योजना (स्थायी)	
24	जिला मत्स्य कार्यालय, पाकुड़	गैर योजना (स्थायी)	
25	जिला मत्स्य कार्यालय, साहबगंज	गैर योजना (स्थायी)	
26	जिला मत्स्य कार्यालय, गोड्डा	गैर योजना (स्थायी)	
27	कार्यपालक अभियंता का कार्यालय, पशुपालन एवं मत्स्य विभाग	गैर योजना (स्थायी)	
28	मत्स्य किसान प्रशिक्षण केन्द्र, राँची	योजना	2405-मछली पालन-लघु शीर्ष-जनजातीय क्षेत्रीय उप योजना-उप शीर्ष-18-मत्स्य किसान प्रशिक्षण केन्द्र का गठन

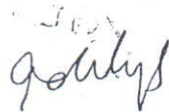
7. प्रसंगाधीन स्थायी स्थापनाओं के अंतर्गत वेतन भत्ते एवं अन्यान्य मदों में जो सरकार द्वारा स्वीकृत हों, व्यय का वहन सुसंगत बजट शीर्ष अंतर्गत उपबंधित राशि से विहित प्रक्रियाओं का अनुपालन करते हुये किया जायेगा।

मत्स्य किसान प्रशिक्षण केन्द्र, राँची की स्थापना का व्यय भार पूर्ववत् स्वीकृत बजट शीर्ष एवं प्राप्त प्राधिकार पत्र के आलोक में किया जायेगा।

8. उपर्युक्त स्थायी स्थापनाओं के अंतर्गत निम्नवत् निकासी एवं व्ययन पदाधिकारी होंगे तथा उनके सम्मुख अंकित कोषागार से संबंधित स्थापना के निकासी एवं व्ययन पदाधिकारी योजना एवं गैर योजना के विभिन्न विपत्रों की निकासी करेंगे। निदेशक मत्स्य, झारखण्ड, राँची एवं सचिव, पशुपालन एवं मत्स्य विभाग, झारखण्ड इन स्थापनाओं के कमशः नियंत्री एवं सर्वोच्च नियंत्री पदाधिकारी होंगे -

21  
06-02-2014





क्रम सं०	स्थापना का नाम	निकासी एवं व्ययन पदाधिकारी	कोषागार का नाम
1	मत्स्य निदेशालय, झारखण्ड, राँची	निदेशक मत्स्य, झारखण्ड, राँची	सचिवालय कोषागार, डोरण्डा/राँची
2	सहायक मत्स्य निदेशक अनुसंधान कार्यालय, राँची	सहायक मत्स्य निदेशक अनुसंधान, राँची	सचिवालय कोषागार, डोरण्डा
3	जिला मत्स्य कार्यालय, राँची	जिला मत्स्य पदाधिकारी-सह-मुख्य कार्यपालक पदाधिकारी, राँची	सचिवालय कोषागार, डोरण्डा
4	जिला मत्स्य कार्यालय, खूँटी	जिला मत्स्य पदाधिकारी, खूँटी	खूँटी
5	जिला मत्स्य कार्यालय, गुमला	जिला मत्स्य पदाधिकारी-सह-मुख्य कार्यपालक पदाधिकारी, गुमला	गुमला
6	जिला मत्स्य कार्यालय, सिमडेगा	जिला मत्स्य पदाधिकारी, सिमडेगा	सिमडेगा
7	जिला मत्स्य कार्यालय, लोहरदगा	जिला मत्स्य पदाधिकारी-सह-मुख्य कार्यपालक पदाधिकारी, लोहरदगा	लोहरदगा
8	जिला मत्स्य कार्यालय, लातेहार	जिला मत्स्य पदाधिकारी, लातेहार	लातेहार
9	जिला मत्स्य कार्यालय, पलामू	जिला मत्स्य पदाधिकारी-सह-मुख्य कार्यपालक पदाधिकारी, पलामू	डालटेनगंज
10	जिला मत्स्य कार्यालय, गढ़वा	जिला मत्स्य पदाधिकारी-सह-मुख्य कार्यपालक पदाधिकारी, गढ़वा	गढ़वा
11	जिला मत्स्य कार्यालय, पूर्वी सिंहभूम	जिला मत्स्य पदाधिकारी-सह-मुख्य कार्यपालक पदाधिकारी, पूर्वी सिंहभूम	पूर्वी सिंहभूम, जमशेदपुर
12	जिला मत्स्य कार्यालय, पश्चिमी सिंहभूम	जिला मत्स्य पदाधिकारी-सह-मुख्य कार्यपालक पदाधिकारी, पश्चिमी सिंहभूम	पश्चिमी सिंहभूम, चाईबासा
13	जिला मत्स्य कार्यालय, सरायकेला-खरसावाँ	जिला मत्स्य पदाधिकारी, सरायकेला-खरसावाँ	सरायकेला
14	जिला मत्स्य कार्यालय, हजारीबाग	जिला मत्स्य पदाधिकारी-सह-मुख्य कार्यपालक पदाधिकारी, हजारीबाग	हजारीबाग
15	जिला मत्स्य कार्यालय, रामगढ़	जिला मत्स्य पदाधिकारी, रामगढ़	रामगढ़
16	जिला मत्स्य कार्यालय, कोडरमा	जिला मत्स्य पदाधिकारी, कोडरमा	कोडरमा
17	जिला मत्स्य कार्यालय, बोकारो	जिला मत्स्य पदाधिकारी-सह-मुख्य कार्यपालक पदाधिकारी, बोकारो	बोकारो
18	जिला मत्स्य कार्यालय, धनबाद	जिला मत्स्य पदाधिकारी-सह-मुख्य कार्यपालक पदाधिकारी, धनबाद	धनबाद
19	जिला मत्स्य कार्यालय, गिरिडीह	जिला मत्स्य पदाधिकारी-सह-मुख्य कार्यपालक पदाधिकारी, गिरिडीह	गिरिडीह
20	जिला मत्स्य कार्यालय, चतरा	जिला मत्स्य पदाधिकारी-सह-मुख्य कार्यपालक पदाधिकारी, चतरा	चतरा
21	जिला मत्स्य कार्यालय, देवघर	जिला मत्स्य पदाधिकारी-सह-मुख्य कार्यपालक पदाधिकारी, देवघर	देवघर
22	जिला मत्स्य कार्यालय, दुमका	जिला मत्स्य पदाधिकारी-सह-मुख्य कार्यपालक पदाधिकारी, दुमका	दुमका
23	जिला मत्स्य कार्यालय, जामताड़ा	जिला मत्स्य पदाधिकारी, जामताड़ा	जामताड़ा
24	जिला मत्स्य कार्यालय, पाकुड़	जिला मत्स्य पदाधिकारी, पाकुड़	पाकुड़
25	जिला मत्स्य कार्यालय, साहेबगंज	जिला मत्स्य पदाधिकारी-सह-मुख्य कार्यपालक पदाधिकारी, साहेबगंज	साहेबगंज
26	जिला मत्स्य कार्यालय, गोड्डा	जिला मत्स्य पदाधिकारी-सह-मुख्य कार्यपालक पदाधिकारी, गोड्डा	गोड्डा
27	कार्यपालक अभियंता का कार्यालय, पशुपालन एवं मत्स्य विभाग	कार्यपालक अभियंता, पशुपालन एवं मत्स्य विभाग	सचिवालय कोषागार, डोरण्डा
28	मत्स्य किसान प्रशिक्षण केन्द्र, राँची	मुख्य अनुदेशक, मत्स्य किसान प्रशिक्षण केन्द्र, राँची	सचिवालय कोषागार, डोरण्डा

21  
06-02-2014

*(Signature)*

*(Signature)*

9. दिनांक 22.01.2014 को सम्पन्न मंत्रिपरिषद् की बैठक में मद संख्या '7' के रूप में प्रस्ताव की स्वीकृति प्राप्त है।

10. राज्यादेश प्रारूप में आंतरिक वित्तीय सलाहकार की सहमति प्राप्त है।

विश्वासभाजन

*Aditya*  
6/2/2014

(आदित्य स्वरूप)

सरकार के प्रधान सचिव

ज्ञापांक 21 मत्स्य / राँची, दिनांक 06-02-2014  
प्रतिलिपि अनुलग्नक सहित सभी संबंधित कोषागार पदाधिकारी को सूचनार्थ एवं आवश्यक कार्रवाई हेतु प्रेषित।

*Aditya*  
6/2/2014

सरकार के प्रधान सचिव

ज्ञापांक 21 मत्स्य / राँची, दिनांक 06-02-2014  
प्रतिलिपि अनुलग्नक सहित जिला मत्स्य पदाधिकारी-सह-मुख्य कार्यपालक पदाधिकारी (सभी)/जिला मत्स्य पदाधिकारी, (सभी)/ मुख्य अनुदेशक, मत्स्य किसान प्रशिक्षण केन्द्र, राँची/उप मत्स्य निदेशक (सभी)/कार्यपालक अभियंता, पशुपालन एवं मत्स्य, राँची/संयुक्त मत्स्य निदेशक (सभी) एवं निदेशक मत्स्य, झारखण्ड, राँची को सूचनार्थ एवं आवश्यक कार्रवाई हेतु प्रेषित।

*Aditya*  
6/2/2014

सरकार के प्रधान सचिव

ज्ञापांक 21 मत्स्य / राँची, दिनांक 06-02-2014  
प्रतिलिपि अनुलग्नक सहित योजना एवं विकास विभाग, झारखण्ड, राँची/वित्त विभाग, बजट शाखा एवं योजना शाखा/आ0 वि0 सलाहकार, पशुपालन एवं मत्स्य विभाग/सभी प्रमंडलीय आयुक्त /उपायुक्त सभी एवं सभी उप विकास आयुक्त/मुख्य सचिव के सचिव/विकास आयुक्त, झारखण्ड, राँची के सचिव/सचिव, पशुपालन एवं मत्स्य विभाग के प्रधान आप्त सचिव/माननीय विभागीय मंत्री के आप्त सचिव को सूचनार्थ एवं आवश्यक कार्रवाई हेतु प्रेषित।

*(arm)*

*Aditya*  
6/2/2014

सरकार के प्रधान सचिव

अनुलग्नक - I

पशुपालन एवं मत्स्य (मत्स्य) विभाग के अधीन मत्स्य निदेशालय के नियंत्रणाधीन गैर योजनात्मक/ योजनात्मक स्थापनाओं के पुनर्गठन के पश्चात् स्थापनावार स्वीकृत पदबल संरचना की विवरणी :-

क्र०	कार्यालय / स्थापना का नाम	पुनर्गठन के पश्चात् पदनाम	वेतनमान	ग्रेड पे	स्वीकृत पदों की संख्या						
					समूह 'क'	समूह 'ख'	समूह 'ग'	समूह 'घ'	कुल योग		
1	2	3	4	5	6	7	8	9	10		
1	मत्स्य निदेशालय	निदेशक मत्स्य	PB-IV 37400-67000	8700	1	-	-	-	1		
		संयुक्त मत्स्य निदेशक ( स्थापना एवं लेखा प्रशासन)	PB-III 15600-39100	7600	1	-	-	-	1		
		संयुक्त मत्स्य निदेशक ( योजना, प्रसार, जलाशय एवं अनुश्रवण)	PB-III 15600-39100	7600	1	-	-	-	1		
		संयुक्त मत्स्य निदेशक (प्रशिक्षण एवं अनुसंधान)	PB-III 15600-39100	7600	1	-	-	-	1		
		उप मत्स्य निदेशक (स्थापना )	PB-III 15600-39100	6600	1	-	-	-	1		
		उप मत्स्य निदेशक ( लेखा एवं अंकक्षण )	PB-III 15600-39100	6600	1	-	-	-	1		
		उप मत्स्य निदेशक ( योजना, प्रसार एवं अनुश्रवण )	PB-III 15600-39100	6600	1	-	-	-	1		
		उप मत्स्य निदेशक (जलाशय)	PB-III 15600-39100	6600	1	-	-	-	1		
		उप मत्स्य निदेशक ( प्रशिक्षण)	PB-III 15600-39100	6600	1	-	-	-	1		
		उप मत्स्य निदेशक (अनुसंधान)	PB-III 15600-39100	6600	1	-	-	-	1		
		सहायक मत्स्य निदेशक (तकनीकी )	PB-II 9300-34800	4800	-	6	-	-	6		
		सांख्यिकी पर्यवेक्षक (सांख्यिकी सहायक स्तर)	PB-II 9300-34800	4200	-	-	-	-	-		
		02 पद Outsourcing के माध्यम से भरा जायेगा।									
		निदेशक मत्स्य के सचिव	PB-II 9300-34800	4800	-	1	-	-	1		
		प्रशाखा पदाधिकारी	PB-II 9300-34800	4800	-	4	-	-	4		
		सचिवालय सहायक	PB-II 9300-34800	4600	-	8	-	-	8		
		प्रधान लिपिक-सह-लेखापाल	PB-II 9300-34800	4200	-	1	-	-	1		
		कम्प्यूटर ऑपरेटर	PB-I 5200-20200	2400	-	-	-	-	-		
		07 पद Outsourcing के माध्यम से भरा जायेगा।									
		उच्चवर्गीय लिपिक (UDC)	PB-I 5200-20200	2400	-	-	3	-	3		
		निम्नवर्गीय लिपिक (LDC)	PB-I 5200-20200	1900	-	-	2	-	2		
लेखापाल (LDC)	PB-I 5200-20200	1900	-	-	1	-	1				
चालक	PB-I 5200-20200	1900	-	-	3	-	3				
02 पद Outsourcing के माध्यम से भरा जायेगा।											
चपरासी / आदेशपाल	I S- 4440-7440	1650	-	-	-	10	10				
पदों का योग					10	20	9	10	49		

21  
06-02-14

*(Signature)*

*(Signature)*

क्र०	कार्यालय / स्थापना का नाम	पुनर्गठन के पश्चात् पदनाम	वेतनमान	ग्रेड पे	स्वीकृत पदों की संख्या					
					समूह 'क'	समूह 'ख'	समूह 'ग'	समूह 'घ'	कुल योग	
1	2	3	4	5	6	7	8	9	10	
2	अभियंत्रण कार्यालय, राँची	कार्यपालक अभियंता, पशुपालन एवं मत्स्य	PB-III 15600-39100	6600	1	-	-	-	1	
		सहायक अभियंता, पशुपालन एवं मत्स्य	PB-II 9300-34800	5400	-	2	-	-	2	
		कनीय अभियंता	PB-II 9300-34800	4200	-	6	-	-	6	
		कम्प्यूटर ऑपरेटर	PB-I 5200-20200	2400	-	-	-	-	-	
		01 पद Outsourcing के माध्यम से भरा जायेगा।								
		उच्च वर्गीय लिपिक (UDC)	PB-I 5200-20200	2400	-	-	1	-	1	
		निम्नवर्गीय लिपिक (LDC)	PB-I 5200-20200	1900	-	-	1	-	1	
		चालक	PB-I 5200-20200	1900	-	-	1	-	1	
		01 पद Outsourcing के माध्यम से भरा जायेगा।								
		चपरासी	IS-4440-7440	1650	-	-	-	2	2	
पदों का योग					1	8	3	2	14	
3	मत्स्य अनुसंधान केन्द्र, राँची	सहायक मत्स्य निदेशक, (अनुसंधान)	PB-II 9300-34800	4800	-	1	-	-	1	
		मत्स्य प्रसार पदाधिकारी (तकनीकी )	PB-II 9300-34800	4200	-	4	-	-	4	
		मत्स्य प्रसार पर्यवेक्षक (तकनीकी )	PB-II 9300-34800	4200	-	4	-	-	4	
		प्रयोगशाला सहायक	PB-I 5200-20200	2000	-	-	1	-	1	
		प्रधान लिपिक-सह-लेखापाल	PB-II 9300-34800	4200	-	1	-	-	1	
		निम्नवर्गीय लिपिक (LDC)	PB-I 5200-20200	1900	-	-	1	-	1	
		कम्प्यूटर ऑपरेटर	PB-I 5200-20200	2400	-	-	-	-	-	
		03 पद Outsourcing के माध्यम से भरा जायेगा।								
		चालक	PB-I 5200-20200	1900	-	-	1	-	1	
		मछुआ (प्रशिक्षित) (तकनीकी)	PB-I 5200-20200	1900	-	-	8	-	8	
चपरासी	IS-4440-7440	1650	-	-	-	2	2			
पदों का योग					-	10	11	2	23	

21  
06-02-14

*(Signature)*

*(Signature)*

क्र०	कार्यालय/ स्थापना का नाम	पुनर्गठन के पश्चात् पदनाम	वेतनमान	ग्रेड पे	स्वीकृत पदों की संख्या					
					समूह 'क'	समूह 'ख'	समूह 'ग'	समूह 'घ'	कुल योग	
1	2	3	4	5	6	7	8	9	10	
4	मत्स्य किसान प्रशिक्षण केन्द्र, राँची	मुख्य अनुदेशक (जिला मत्स्य पदाधिकारी के समकक्ष)	PB-II 9300-34800	4800	-	2	-	-	2	
		अनुदेशक (मत्स्य प्रसार पदाधिकारी स्तर)	PB-II 9300-34800	4200	-	4	-	-	4	
		भंडारपाल (UDC)	PB-I 5200-20200	2400	-	-	1	-	1	
		उच्चवर्गीय लिपिक (UDC)	PB-I 5200-20200	2400	-	-	1	-	1	
		निम्नवर्गीय लिपिक (LDC)	PB-I 5200-20200	1900	-	-	3	-	3	
		कम्प्यूटर ऑपरेटर	PB-I 5200-20200	2400	-	-	-	-	-	
		01 पद Outsourcing के माध्यम से भरा जायेगा।								
		चालक	PB-I 5200-20200	1900	-	-	-	-	-	
		01 पद Outsourcing के माध्यम से भरा जायेगा।								
		चपरासी	IS-4440-7440	1650	-	-	-	2	2	
पदों का योग					-	6	5	2	13	
5	जिला मत्स्य कार्यालय, राँची	जिला मत्स्य पदाधिकारी-सह-मुख्य कार्यपालक पदाधिकारी	PB-II 9300-34800	4800	-	1	-	-	1	
		मत्स्य प्रसार पदाधिकारी (तकनीकी )	PB-II 9300-34800	4200	-	2	-	-	2	
		मत्स्य प्रसार पर्यवेक्षक (तकनीकी )	PB-II 9300-34800	4200	-	4	-	-	4	
		कनीय अभियंता	PB-II 9300-34800	4200	-	1	-	-	1	
		कम्प्यूटर ऑपरेटर	PB-I 5200-20200	2400	-	-	-	-	-	
		01 पद Outsourcing के माध्यम से भरा जायेगा।								
		प्रधान लिपिक-सह-लेखापाल	PB-II 9300-34800	4200	-	1	-	-	1	
		उच्च वर्गीय लिपिक (UDC)	PB-I 5200-20200	2400	-	-	1	-	1	
		निम्नवर्गीय लिपिक (LDC)	PB-I 5200-20200	1900	-	-	1	-	1	
		चालक	PB-I 5200-20200	1900	-	-	1	-	1	
		मछुआ (प्रशिक्षित) (तकनीकी)	PB-I 5200-20200	1900	-	-	4	-	4	
		चपरासी	IS-4440-7440	1650	-	-	-	2	2	
		पदों का योग					-	9	7	2
6	जिला मत्स्य कार्यालय, गुमला	जिला मत्स्य पदाधिकारी-सह-मुख्य कार्यपालक पदाधिकारी	PB-II 9300-34800	4800	-	1	-	-	1	
		मत्स्य प्रसार पदाधिकारी (तकनीकी)	PB-II 9300-34800	4200	-	2	-	-	2	
		मत्स्य प्रसार पर्यवेक्षक (तकनीकी )	PB-II 9300-34800	4200	-	4	-	-	4	
		कनीय अभियंता	PB-II 9300-34800	4200	-	1	-	-	1	
		कम्प्यूटर ऑपरेटर	PB-I 5200-20200	2400	-	-	-	-	-	
		01 पद Outsourcing के माध्यम से भरा जायेगा।								
		प्रधान लिपिक-सह-लेखापाल	PB-II 9300-34800	4200	-	1	-	-	1	
		उच्च वर्गीय लिपिक (UDC)	PB-I 5200-20200	2400	-	-	1	-	1	
		निम्नवर्गीय लिपिक (LDC)	PB-I 5200-20200	1900	-	-	1	-	1	
		चालक	PB-I 5200-20200	1900	-	-	1	-	1	
		मछुआ (प्रशिक्षित) (तकनीकी)	PB-I 5200-20200	1900	-	-	4	-	4	
		चपरासी	IS-4440-7440	1650	-	-	-	2	2	
		पदों का योग					-	9	7	2

21  
06-02-14

*[Handwritten Signature]*

*[Handwritten Signature]*



क्र०	कार्यालय/ स्थापना का नाम	पुनर्गठन के पश्चात् पदनाम	वेतनमान	ग्रेड पे	स्वीकृत पदों की संख्या					
					समूह 'क'	समूह 'ख'	समूह 'ग'	समूह 'घ'	कुल योग	
1	2	3	4	5	6	7	8	9	10	
7	जिला मत्स्य कार्यालय, सिमडेगा	जिला मत्स्य पदाधिकारी	PB-II 9300-34800	4800	-	1	-	-	1	
		मत्स्य प्रसार पदाधिकारी (तकनीकी )	PB-II 9300-34800	4200	-	2	-	-	2	
		मत्स्य प्रसार पर्यवेक्षक (तकनीकी )	PB-II 9300-34800	4200	-	4	-	-	4	
		कम्प्यूटर ऑपरेटर	PB-I 5200-20200	2400	-	-	-	-	-	
		01 पद Outsourcing के माध्यम से भरा जायेगा।								
		प्रधान लिपिक-सह-लेखापाल	PB-II 9300-34800	4200	-	1	-	-	1	
		उच्च वर्गीय लिपिक (UDC)	PB-I 5200-20200	2400	-	-	1	-	1	
		चालक	PB-I 5200-20200	1900	-	-	1	-	1	
		मछुआ (प्रशिक्षित) (तकनीकी)	PB-I 5200-20200	1900	-	-	4	-	4	
		चपरासी	IS-4440-7440	1650	-	-	-	2	2	
पदों का योग					-	8	6	2	16	
8	जिला मत्स्य कार्यालय, पलामू	जिला मत्स्य पदाधिकारी-सह-मुख्य कार्यपालक पदाधिकारी	PB-II 9300-34800	4800	-	1	-	-	1	
		मत्स्य प्रसार पदाधिकारी (तकनीकी )	PB-II 9300-34800	4200	-	2	-	-	2	
		मत्स्य प्रसार पर्यवेक्षक (तकनीकी )	PB-II 9300-34800	4200	-	4	-	-	4	
		कनीय अभियंता	PB-II 9300-34800	4200	-	1	-	-	1	
		कम्प्यूटर ऑपरेटर	PB-I 5200-20200	2400	-	-	-	-	-	
		01 पद Outsourcing के माध्यम से भरा जायेगा।								
		प्रधान लिपिक-सह-लेखापाल	PB-II 9300-34800	4200	-	1	-	-	1	
		उच्च वर्गीय लिपिक (UDC)	PB-I 5200-20200	2400	-	-	1	-	1	
		निम्नवर्गीय लिपिक (LDC)	PB-I 5200-20200	1900	-	-	1	-	1	
		चालक	PB-I 5200-20200	1900	-	-	1	-	1	
मछुआ (प्रशिक्षित) (तकनीकी)	PB-I 5200-20200	1900	-	-	4	-	4			
चपरासी	IS-4440-7440	1650	-	-	-	2	2			
पदों का योग					-	9	7	2	18	
9	जिला मत्स्य कार्यालय, लातेहार	जिला मत्स्य पदाधिकारी	PB-II 9300-34800	4800	-	1	-	-	1	
		मत्स्य प्रसार पदाधिकारी (तकनीकी)	PB-II 9300-34800	4200	-	2	-	-	2	
		मत्स्य प्रसार पर्यवेक्षक (तकनीकी )	PB-II 9300-34800	4200	-	4	-	-	4	
		कम्प्यूटर ऑपरेटर	PB-I 5200-20200	2400	-	-	-	-	-	
		01 पद Outsourcing के माध्यम से भरा जायेगा।								
		प्रधान लिपिक-सह-लेखापाल	PB-II 9300-34800	4200	-	1	-	-	1	
		उच्च वर्गीय लिपिक (UDC)	PB-I 5200-20200	2400	-	-	1	-	1	
		निम्नवर्गीय लिपिक (LDC)	PB-I 5200-20200	1900	-	-	1	-	1	
		चालक	PB-I 5200-20200	1900	-	-	-	-	-	
		01 पद Outsourcing के माध्यम से भरा जायेगा।								
मछुआ (प्रशिक्षित) (तकनीकी)	PB-I 5200-20200	1900	-	-	4	-	4			
चपरासी	IS-4440-7440	1650	-	-	-	2	2			
पदों का योग					-	8	6	2	16	

21  
06-02-14

*(Signature)*

*(Signature)*

क्र०	कार्यालय/ स्थापना का नाम	पुनर्गठन के पश्चात् पदनाम	वेतनमान	ग्रेड पे	स्वीकृत पदों की संख्या					
					समूह 'क'	समूह 'ख'	समूह 'ग'	समूह 'घ'	कुल योग	
1	2	3	4	5	6	7	8	9	10	
10	जिला मत्स्य कार्यालय, पूर्वी सिंहभूम	जिला मत्स्य पदाधिकारी-सह-मुख्य कार्यपालक पदाधिकारी	PB-II 9300-34800	4800	-	1	-	-	1	
		मत्स्य प्रसार पदाधिकारी (तकनीकी )	PB-II 9300-34800	4200	-	2	-	-	2	
		मत्स्य प्रसार पर्यवेक्षक (तकनीकी )	PB-II 9300-34800	4200	-	4	-	-	4	
		कम्प्यूटर ऑपरेटर	PB-I 5200-20200	2400	-	-	-	-	-	
		01 पद Outsourcing के माध्यम से भरा जायेगा।								
		प्रधान लिपिक-सह-लेखापाल	PB-II 9300-34800	4200	-	1	-	-	1	
		उच्च वर्गीय लिपिक (UDC)	PB-I 5200-20200	2400	-	-	1	-	1	
		निम्न वर्गीय लिपिक (LDC)	PB-I 5200-20200	1900	-	-	1	-	1	
		चालक	PB-I 5200-20200	1900	-	-	1	-	1	
		मछुआ (प्रशिक्षित) (तकनीकी)	PB-I 5200-20200	1900	-	-	4	-	4	
चपरासी	IS- 4440-7440	1650	-	-	-	2	2			
पदों का योग					-	8	7	2	17	
11	जिला मत्स्य कार्यालय, पश्चिमी सिंहभूम	जिला मत्स्य पदाधिकारी-सह-मुख्य कार्यपालक पदाधिकारी	PB-II 9300-34800	4800	-	1	-	-	1	
		मत्स्य प्रसार पदाधिकारी (तकनीकी )	PB-II 9300-34800	4200	-	2	-	-	2	
		मत्स्य प्रसार पर्यवेक्षक (तकनीकी )	PB-II 9300-34800	4200	-	4	-	-	4	
		कनीय अभियंता	PB-II 9300-34800	4200	-	1	-	-	1	
		कम्प्यूटर ऑपरेटर	PB-I 5200-20200	2400	-	-	-	-	-	
		01 पद Outsourcing के माध्यम से भरा जायेगा।								
		प्रधान लिपिक-सह-लेखापाल	PB-II 9300-34800	4200	-	1	-	-	1	
		उच्च वर्गीय लिपिक (UDC)	PB-I 5200-20200	2400	-	-	1	-	1	
		निम्नवर्गीय लिपिक (LDC)	PB-I 5200-20200	1900	-	-	1	-	1	
		चालक	PB-I 5200-20200	1900	-	-	1	-	1	
मछुआ (प्रशिक्षित) (तकनीकी)	PB-I 5200-20200	1900	-	-	4	-	4			
चपरासी	IS-4440-7440	1650	-	-	-	2	2			
पदों का योग					-	9	7	2	18	
12	जिला मत्स्य कार्यालय, सरायकेला -खरसावों	जिला मत्स्य पदाधिकारी	PB-II 9300-34800	4800	-	1	-	-	1	
		मत्स्य प्रसार पदाधिकारी (तकनीकी)	PB-II 9300-34800	4200	-	2	-	-	2	
		मत्स्य प्रसार पर्यवेक्षक (तकनीकी )	PB-II 9300-34800	4200	-	4	-	-	4	
		कम्प्यूटर ऑपरेटर	PB-I 5200-20200	2400	-	-	-	-	-	
		01 पद Outsourcing के माध्यम से भरा जायेगा।								
		प्रधान लिपिक-सह-लेखापाल	PB-II 9300-34800	4200	-	1	-	-	1	
		उच्च वर्गीय लिपिक (UDC)	PB-I 5200-20200	2400	-	-	1	-	1	
		निम्नवर्गीय लिपिक (LDC)	PB-I 5200-20200	1900	-	-	1	-	1	
		चालक	PB-I 5200-20200	1900	-	-	-	-	-	
		01 पद Outsourcing के माध्यम से भरा जायेगा।								
मछुआ (प्रशिक्षित) (तकनीकी)	PB-I 5200-20200	1900	-	-	4	-	4			
चपरासी	IS-4440-7440	1650	-	-	-	2	2			
पदों का योग					-	8	6	2	16	

21  
06-02-14

Tom

Aditya

क्र०	कार्यालय/ स्थापना का नाम	पुनर्गठन के पश्चात् पदनाम	वेतनमान	ग्रेड पे	स्वीकृत पदों की संख्या					
					समूह 'क'	समूह 'ख'	समूह 'ग'	समूह 'घ'	कुल योग	
1	2	3	4	5	6	7	8	9	10	
13	जिला मत्स्य कार्यालय, हजारीबाग	जिला मत्स्य पदाधिकारी-सह-मुख्य कार्यपालक पदाधिकारी	PB-II 9300-34800	4800	-	1	-	-	1	
		मत्स्य प्रसार पदाधिकारी (तकनीकी )	PB-II 9300-34800	4200	-	2	-	-	2	
		मत्स्य प्रसार पर्यवेक्षक (तकनीकी )	PB-II 9300-34800	4200	-	4	-	-	4	
		कनीय अभियंता	PB-II 9300-34800	4200	-	1	-	-	1	
		कम्प्यूटर ऑपरेटर	PB-I 5200-20200	2400	-	-	-	-	-	
		01 पद Outsourcing के माध्यम से भरा जायेगा।								
		प्रधान लिपिक-सह-लेखापाल	PB-II 9300-34800	4200	-	1	-	-	1	
		उच्च वर्गीय लिपिक (UDC)	PB-I 5200-20200	2400	-	-	1	-	1	
		निम्न वर्गीय लिपिक (LDC)	PB-I 5200-20200	1900	-	-	1	-	1	
		चालक	PB-I 5200-20200	1900	-	-	1	-	1	
		मछुआ (प्रशिक्षित) (तकनीकी)	PB-I 5200-20200	1900	-	-	4	-	4	
		चपरासी	IS- 4440-7440	1650	-	-	-	2	2	
		पदों का योग					-	9	7	2
14	जिला मत्स्य कार्यालय, रामगढ़	जिला मत्स्य पदाधिकारी	PB-II 9300-34800	4800	-	1	-	-	1	
		मत्स्य प्रसार पदाधिकारी (तकनीकी )	PB-II 9300-34800	4200	-	2	-	-	2	
		मत्स्य प्रसार पर्यवेक्षक (तकनीकी )	PB-II 9300-34800	4200	-	4	-	-	4	
		कम्प्यूटर ऑपरेटर	PB-I 5200-20200	2400	-	-	-	-	-	
		01 पद Outsourcing के माध्यम से भरा जायेगा।								
		प्रधान लिपिक-सह-लेखापाल	PB-II 9300-34800	4200	-	1	-	-	1	
		उच्च वर्गीय लिपिक (UDC)	PB-I 5200-20200	2400	-	-	1	-	1	
		चालक	PB-I 5200-20200	1900	-	-	-	-	-	
		01 पद Outsourcing के माध्यम से भरा जायेगा।								
		मछुआ (प्रशिक्षित) (तकनीकी)	PB-I 5200-20200	1900	-	-	4	-	4	
		चपरासी	IS-4440-7440	1650	-	-	-	2	2	
पदों का योग					-	8	5	2	15	
15	जिला मत्स्य कार्यालय, बोकारो	जिला मत्स्य पदाधिकारी-सह-मुख्य कार्यपालक पदाधिकारी	PB-II 9300-34800	4800	-	1	-	-	1	
		मत्स्य प्रसार पदाधिकारी (तकनीकी)	PB-II 9300-34800	4200	-	2	-	-	2	
		मत्स्य प्रसार पर्यवेक्षक (तकनीकी )	PB-II 9300-34800	4200	-	4	-	-	4	
		कम्प्यूटर ऑपरेटर	PB-I 5200-20200	2400	-	-	-	-	-	
		01 पद Outsourcing के माध्यम से भरा जायेगा।								
		प्रधान लिपिक-सह-लेखापाल	PB-II 9300-34800	4200	-	1	-	-	1	
		उच्च वर्गीय लिपिक (UDC)	PB-I 5200-20200	2400	-	-	1	-	1	
		निम्नवर्गीय लिपिक (LDC)	PB-I 5200-20200	1900	-	-	1	-	1	
		चालक	PB-I 5200-20200	1900	-	-	1	-	1	
		मछुआ (प्रशिक्षित) (तकनीकी)	PB-I 5200-20200	1900	-	-	4	-	4	
		चपरासी	IS-4440-7440	1650	-	-	-	2	2	
पदों का योग					-	8	7	2	17	

21  
06-02-14

am

gokhly

क्र०	कार्यालय/ स्थापना का नाम	पुनर्गठन के पश्चात् पदनाम	वेतनमान	रोड पे	स्वीकृत पदों की संख्या					
					समूह 'क'	समूह 'ख'	समूह 'ग'	समूह 'घ'	कुल योग	
1	2	3	4	5	6	7	8	9	10	
16	जिला मत्स्य कार्यालय, धनबाद	जिला मत्स्य पदाधिकारी-सह-मुख्य कार्यपालक पदाधिकारी	PB-II 9300-34800	4800	-	1	-	-	1	
		मत्स्य प्रसार पदाधिकारी (तकनीकी )	PB-II 9300-34800	4200	-	2	-	-	2	
		मत्स्य प्रसार पर्यवेक्षक (तकनीकी )	PB-II 9300-34800	4200	-	4	-	-	4	
		कनीय अभियंता	PB-II 9300-34800	4200	-	1	-	-	1	
		कम्प्यूटर ऑपरेटर	PB-I 5200-20200	2400	-	-	-	-	-	
		01 पद Outsourcing के माध्यम से भरा जायेगा।								
		प्रधान लिपिक-सह-लेखापाल	PB-II 9300-34800	4200	-	1	-	-	1	
		उच्च वर्गीय लिपिक (UDC)	PB-I 5200-20200	2400	-	-	1	-	1	
		निम्न वर्गीय लिपिक (LDC)	PB-I 5200-20200	1900	-	-	1	-	1	
		चालक	PB-I 5200-20200	1900	-	-	1	-	1	
		मछुआ (प्रशिक्षित) (तकनीकी)	PB-I 5200-20200	1900	-	-	4	-	4	
चपरासी	IS-4440-7440	1650	-	-	-	2	2			
पदों का योग					-	9	7	2	18	
17	जिला मत्स्य कार्यालय, गिरिडीह	जिला मत्स्य पदाधिकारी-सह-मुख्य कार्यपालक पदाधिकारी	PB-II 9300-34800	4800	-	1	-	-	1	
		मत्स्य प्रसार पदाधिकारी (तकनीकी )	PB-II 9300-34800	4200	-	2	-	-	2	
		मत्स्य प्रसार पर्यवेक्षक (तकनीकी )	PB-II 9300-34800	4200	-	4	-	-	4	
		कम्प्यूटर ऑपरेटर	PB-I 5200-20200	2400	-	-	-	-	-	
		01 पद Outsourcing के माध्यम से भरा जायेगा।								
		प्रधान लिपिक-सह-लेखापाल	PB-II 9300-34800	4200	-	1	-	-	1	
		उच्च वर्गीय लिपिक (UDC)	PB-I 5200-20200	2400	-	-	1	-	1	
		निम्न वर्गीय लिपिक (LDC)	PB-I 5200-20200	1900	-	-	1	-	1	
		चालक	PB-I 5200-20200	1900	-	-	1	-	1	
		मछुआ (प्रशिक्षित) (तकनीकी)	PB-I 5200-20200	1900	-	-	4	-	4	
		चपरासी	IS-4440-7440	1650	-	-	-	2	2	
पदों का योग					-	8	7	2	17	
18	जिला मत्स्य कार्यालय, दुमका	जिला मत्स्य पदाधिकारी-सह-मुख्य कार्यपालक पदाधिकारी	PB-II 9300-34800	4800	-	1	-	-	1	
		मत्स्य प्रसार पदाधिकारी (तकनीकी)	PB-II 9300-34800	4200	-	2	-	-	2	
		मत्स्य प्रसार पर्यवेक्षक (तकनीकी )	PB-II 9300-34800	4200	-	4	-	-	4	
		कनीय अभियंता	PB-II 9300-34800	4200	-	1	-	-	1	
		कम्प्यूटर ऑपरेटर	PB-I 5200-20200	2400	-	-	-	-	-	
		01 पद Outsourcing के माध्यम से भरा जायेगा।								
		प्रधान लिपिक-सह-लेखापाल	PB-II 9300-34800	4200	-	1	-	-	1	
		उच्च वर्गीय लिपिक (UDC)	PB-I 5200-20200	2400	-	-	1	-	1	
		निम्नवर्गीय लिपिक (LDC)	PB-I 5200-20200	1900	-	-	1	-	1	
		चालक	PB-I 5200-20200	1900	-	-	1	-	1	
		मछुआ (प्रशिक्षित) (तकनीकी)	PB-I 5200-20200	1900	-	-	4	-	4	
चपरासी	IS-4440-7440	1650	-	-	-	2	2			
पदों का योग					-	9	7	2	18	

21  
06-02-14

*(Signature)*

*(Signature)*

क्र०	कार्यालय/ स्थापना का नाम	पुनर्गठन के पश्चात् पदनाम	वेतनमान	ग्रेड पे	स्वीकृत पदों की संख्या					
					समूह 'क'	समूह 'ख'	समूह 'ग'	समूह 'घ'	कुल योग	
1	2	3	4	5	6	7	8	9	10	
19	जिला मत्स्य कार्यालय, गोंडडा	जिला मत्स्य पदाधिकारी-सह-मुख्य कार्यपालक पदाधिकारी	PB-II 9300-34800	4800	-	1	-	-	1	
		मत्स्य प्रसार पदाधिकारी (तकनीकी )	PB-II 9300-34800	4200	-	2	-	-	2	
		मत्स्य प्रसार पर्यवेक्षक (तकनीकी )	PB-II 9300-34800	4200	-	4	-	-	4	
		कनीय अभियंता	PB-II 9300-34800	4200	-	1	-	-	1	
		कम्प्यूटर ऑपरेटर	PB-I 5200-20200	2400	-	-	-	-	-	
		01 पद Outsourcing के माध्यम से भरा जायेगा।								
		प्रधान लिपिक-सह-लेखापाल	PB-II 9300-34800	4200	-	1	-	-	1	
		उच्च वर्गीय लिपिक (UDC)	PB-I 5200-20200	2400	-	-	1	-	1	
		निम्न वर्गीय लिपिक (LDC)	PB-I 5200-20200	1900	-	-	1	-	1	
		चालक	PB-I 5200-20200	1900	-	-	1	-	1	
		मछुआ (प्रशिक्षित) (तकनीकी)	PB-I 5200-20200	1900	-	-	4	-	4	
		चपरासी	IS-4440-7440	1650	-	-	-	2	2	
		पदों का योग					-	9	7	2
20	जिला मत्स्य कार्यालय, खूंटी	जिला मत्स्य पदाधिकारी	PB-II 9300-34800	4800	-	1	-	-	1	
		मत्स्य प्रसार पदाधिकारी (तकनीकी )	PB-II 9300-34800	4200	-	1	-	-	1	
		मत्स्य प्रसार पर्यवेक्षक (तकनीकी )	PB-II 9300-34800	4200	-	2	-	-	2	
		कम्प्यूटर ऑपरेटर	PB-I 5200-20200	2400	-	-	-	-	-	
		01 पद Outsourcing के माध्यम से भरा जायेगा।								
		प्रधान लिपिक-सह-लेखापाल	PB-II 9300-34800	4200	-	1	-	-	1	
		निम्न वर्गीय लिपिक (LDC)	PB-I 5200-20200	1900	-	-	1	-	1	
		चालक	PB-I 5200-20200	1900	-	-	1	-	1	
		मछुआ (प्रशिक्षित) (तकनीकी)	PB-I 5200-20200	1900	-	-	2	-	2	
		चपरासी	IS-4440-7440	1650	-	-	-	2	2	
पदों का योग					-	5	4	2	11	
21	जिला मत्स्य कार्यालय, लोहरदगा	जिला मत्स्य पदाधिकारी-सह-मुख्य कार्यपालक पदाधिकारी	PB-II 9300-34800	4800	-	1	-	-	1	
		मत्स्य प्रसार पदाधिकारी (तकनीकी)	PB-II 9300-34800	4200	-	1	-	-	1	
		मत्स्य प्रसार पर्यवेक्षक (तकनीकी )	PB-II 9300-34800	4200	-	2	-	-	2	
		कम्प्यूटर ऑपरेटर	PB-I 5200-20200	2400	-	-	-	-	-	
		01 पद Outsourcing के माध्यम से भरा जायेगा।								
		प्रधान लिपिक-सह-लेखापाल	PB-II 9300-34800	4200	-	1	-	-	1	
		निम्नवर्गीय लिपिक (LDC)	PB-I 5200-20200	1900	-	-	1	-	1	
		चालक	PB-I 5200-20200	1900	-	-	1	-	1	
		मछुआ (प्रशिक्षित) (तकनीकी)	PB-I 5200-20200	1900	-	-	2	-	2	
		चपरासी	IS-4440-7440	1650	-	-	-	2	2	
पदों का योग					-	5	4	2	11	

21  
06-02-14

*(Handwritten signature)*

*(Handwritten signature)*

क्र०	कार्यालय/ स्थापना का नाम	पुनर्गठन के पश्चात् पदनाम	वेतनमान	ग्रेड पे	स्वीकृत पदों की संख्या					
					समूह 'क'	समूह 'ख'	समूह 'ग'	समूह 'घ'	कुल योग	
1	2	3	4	5	6	7	8	9	10	
22	जिला मत्स्य कार्यालय, गढ़वा	जिला मत्स्य पदाधिकारी-सह-मुख्य कार्यपालक पदाधिकारी	PB-II 9300-34800	4800	-	1	-	-	1	
		मत्स्य प्रसार पदाधिकारी (तकनीकी )	PB-II 9300-34800	4200	-	1	-	-	1	
		मत्स्य प्रसार पर्यवेक्षक (तकनीकी )	PB-II 9300-34800	4200	-	2	-	-	2	
		कम्प्यूटर ऑपरेटर	PB-I 5200-20200	2400	-	-	-	-	-	
		01 पद Outsourcing के माध्यम से भरा जायेगा।								
		प्रधान लिपिक-सह-लेखापाल	PB-II 9300-34800	4200	-	1	-	-	1	
		उच्च वर्गीय लिपिक (UDC)	PB-I 5200-20200	2400	-	-	1	-	1	
		निम्न वर्गीय लिपिक (LDC)	PB-I 5200-20200	1900	-	-	1	-	1	
		चालक	PB-I 5200-20200	1900	-	-	1	-	1	
		मछुआ (प्रशिक्षित) (तकनीकी)	PB-I 5200-20200	1900	-	-	2	-	2	
		चपरासी	IS- 4440-7440	1650	-	-	-	2	2	
पदों का योग					-	5	5	2	12	
23	जिला मत्स्य कार्यालय, कोडरमा	जिला मत्स्य पदाधिकारी	PB-II 9300-34800	4800	-	1	-	-	1	
		मत्स्य प्रसार पदाधिकारी (तकनीकी )	PB-II 9300-34800	4200	-	1	-	-	1	
		मत्स्य प्रसार पर्यवेक्षक (तकनीकी )	PB-II 9300-34800	4200	-	2	-	-	2	
		कम्प्यूटर ऑपरेटर	PB-I 5200-20200	2400	-	-	-	-	-	
		01 पद Outsourcing के माध्यम से भरा जायेगा।								
		प्रधान लिपिक-सह-लेखापाल	PB-II 9300-34800	4200	-	1	-	-	1	
		उच्च वर्गीय लिपिक (UDC)	PB-I 5200-20200	1900	-	-	1	-	1	
		निम्न वर्गीय लिपिक (LDC)	PB-I 5200-20200	1900	-	-	1	-	1	
		चालक	PB-I 5200-20200	1900	-	-	-	-	-	
		01 पद Outsourcing के माध्यम से भरा जायेगा।								
		मछुआ (प्रशिक्षित) (तकनीकी)	PB-I 5200-20200	1900	-	-	2	-	2	
चपरासी	IS-4440-7440	1650	-	-	-	2	2			
पदों का योग					-	5	4	2	11	
24	जिला मत्स्य कार्यालय, चतरा	जिला मत्स्य पदाधिकारी	PB-II 9300-34800	4800	-	1	-	-	1	
		मत्स्य प्रसार पदाधिकारी (तकनीकी)	PB-II 9300-34800	4200	-	1	-	-	1	
		मत्स्य प्रसार पर्यवेक्षक (तकनीकी )	PB-II 9300-34800	4200	-	2	-	-	2	
		कम्प्यूटर ऑपरेटर	PB-I 5200-20200	2400	-	-	-	-	-	
		01 पद Outsourcing के माध्यम से भरा जायेगा।								
		प्रधान लिपिक-सह-लेखापाल	PB-II 9300-34800	4200	-	1	-	-	1	
		उच्च वर्गीय लिपिक (UDC)	PB-I 5200-20200	1900	-	-	1	-	1	
		निम्नवर्गीय लिपिक (LDC)	PB-I 5200-20200	1900	-	-	1	-	1	
		चालक	PB-I 5200-20200	1900	-	-	1	-	1	
		मछुआ (प्रशिक्षित) (तकनीकी)	PB-I 5200-20200	1900	-	-	2	-	2	
		चपरासी	IS-4440-7440	1650	-	-	-	2	2	
पदों का योग					-	5	5	2	12	

21  
06-02-14

am

am

क्र०	कार्यालय/ स्थापना का नाम	पुनर्गठन के पश्चात् पदनाम	वेतनमान	ग्रेड पे	स्वीकृत पदों की संख्या					
					समूह 'क'	समूह 'ख'	समूह 'ग'	समूह 'घ'	कुल योग	
1	2	3	4	5	6	7	8	9	10	
25	जिला मत्स्य कार्यालय, देवघर	जिला मत्स्य पदाधिकारी-सह-मुख्य कार्यपालक पदाधिकारी	PB-II 9300-34800	4800	-	1	-	-	1	
		मत्स्य प्रसार पदाधिकारी (तकनीकी )	PB-II 9300-34800	4200	-	1	-	-	1	
		मत्स्य प्रसार पर्यवेक्षक (तकनीकी )	PB-II 9300-34800	4200	-	2	-	-	2	
		कम्प्यूटर ऑपरेटर	PB-I 5200-20200	2400	-	-	-	-	-	
		01 पद Outsourcing के माध्यम से भरा जायेगा।								
		प्रधान लिपिक-सह-लेखापाल	PB-II 9300-34800	4200	-	1	-	-	1	
		निम्न वर्गीय लिपिक (LDC)	PB-I 5200-20200	1900	-	-	1	-	1	
		चालक	PB-I 5200-20200	1900	-	-	1	-	1	
		मछुआ (प्रशिक्षित) (तकनीकी)	PB-I 5200-20200	1900	-	-	2	-	2	
		चपरासी	IS- 4440-7440	1650	-	-	-	2	2	
		पदों का योग					-	5	4	2
26	जिला मत्स्य कार्यालय, जामताड़ा	जिला मत्स्य पदाधिकारी	PB-II 9300-34800	4800	-	1	-	-	1	
		मत्स्य प्रसार पदाधिकारी (तकनीकी )	PB-II 9300-34800	4200	-	1	-	-	1	
		मत्स्य प्रसार पर्यवेक्षक (तकनीकी )	PB-II 9300-34800	4200	-	2	-	-	2	
		कम्प्यूटर ऑपरेटर	PB-I 5200-20200	2400	-	-	-	-	-	
		01 पद Outsourcing के माध्यम से भरा जायेगा।								
		प्रधान लिपिक-सह-लेखापाल	PB-II 9300-34800	4200	-	1	-	-	1	
		निम्न वर्गीय लिपिक (LDC)	PB-I 5200-20200	1900	-	-	1	-	1	
		चालक	PB-I 5200-20200	1900	-	-	-	-	-	
		01 पद Outsourcing के माध्यम से भरा जायेगा।								
		मछुआ (प्रशिक्षित) (तकनीकी)	PB-I 5200-20200	1900	-	-	2	-	2	
		चपरासी	IS-4440-7440	1650	-	-	-	2	2	
पदों का योग					-	5	3	2	10	
27	जिला मत्स्य कार्यालय, साहेबगंज	जिला मत्स्य पदाधिकारी-सह-मुख्य कार्यपालक पदाधिकारी	PB-II 9300-34800	4800	-	1	-	-	1	
		मत्स्य प्रसार पदाधिकारी (तकनीकी)	PB-II 9300-34800	4200	-	1	-	-	1	
		मत्स्य प्रसार पर्यवेक्षक (तकनीकी )	PB-II 9300-34800	4200	-	2	-	-	2	
		कम्प्यूटर ऑपरेटर	PB-I 5200-20200	2400	-	-	-	-	-	
		01 पद Outsourcing के माध्यम से भरा जायेगा।								
		प्रधान लिपिक-सह-लेखापाल	PB-II 9300-34800	4200	-	1	-	-	1	
		निम्नवर्गीय लिपिक (LDC)	PB-I 5200-20200	1900	-	-	1	-	1	
		चालक	PB-I 5200-20200	1900	-	-	1	-	1	
		मछुआ (प्रशिक्षित) (तकनीकी)	PB-I 5200-20200	1900	-	-	2	-	2	
		चपरासी	IS-4440-7440	1650	-	-	-	2	2	
		पदों का योग					-	5	4	2

21  
06-02-14

am

ndity

क्र०	कार्यालय / स्थापना का नाम	पुनर्गठन के पश्चात् पदनाम	वेतनमान	ग्रेड पे	स्वीकृत पदों की संख्या						
					समूह 'क'	समूह 'ख'	समूह 'ग'	समूह 'घ'	कुल योग		
1	2	3	4	5	6	7	8	9	10		
28	जिला मत्स्य कार्यालय, पाकुड़	जिला मत्स्य पदाधिकारी	PB-II 9300-34800	4800	-	1	-	-	1		
		मत्स्य प्रसार पदाधिकारी (तकनीकी )	PB-II 9300-34800	4200	-	1	-	-	1		
		मत्स्य प्रसार पर्यवेक्षक (तकनीकी )	PB-II 9300-34800	4200	-	2	-	-	2		
		कम्प्यूटर ऑपरेटर	PB-I 5200-20200	2400	-	-	-	-	-		
		01 पद Outsourcing के माध्यम से भरा जायेगा।									
		प्रधान लिपिक-सह-लेखापाल	PB-II 9300-34800	4200	-	1	-	-	1		
		उच्च वर्गीय लिपिक (LDC)	PB-I 5200-20200	2400	-	-	1	-	1		
		निम्न वर्गीय लिपिक (LDC)	PB-I 5200-20200	1900	-	-	1	-	1		
		चालक	PB-I 5200-20200	1900	-	-	-	-	-		
		01 पद Outsourcing के माध्यम से भरा जायेगा।									
		मछुआ (प्रशिक्षित) (तकनीकी)	PB-I 5200-20200	1900	-	-	2	-	2		
		चपरासी	IS-4440-7440	1650	-	-	-	2	2		
		पदों का योग :-					-	5	4	2	11
		पदों का सकल योग :-					11	217	165	64	457

21  
06-02-14

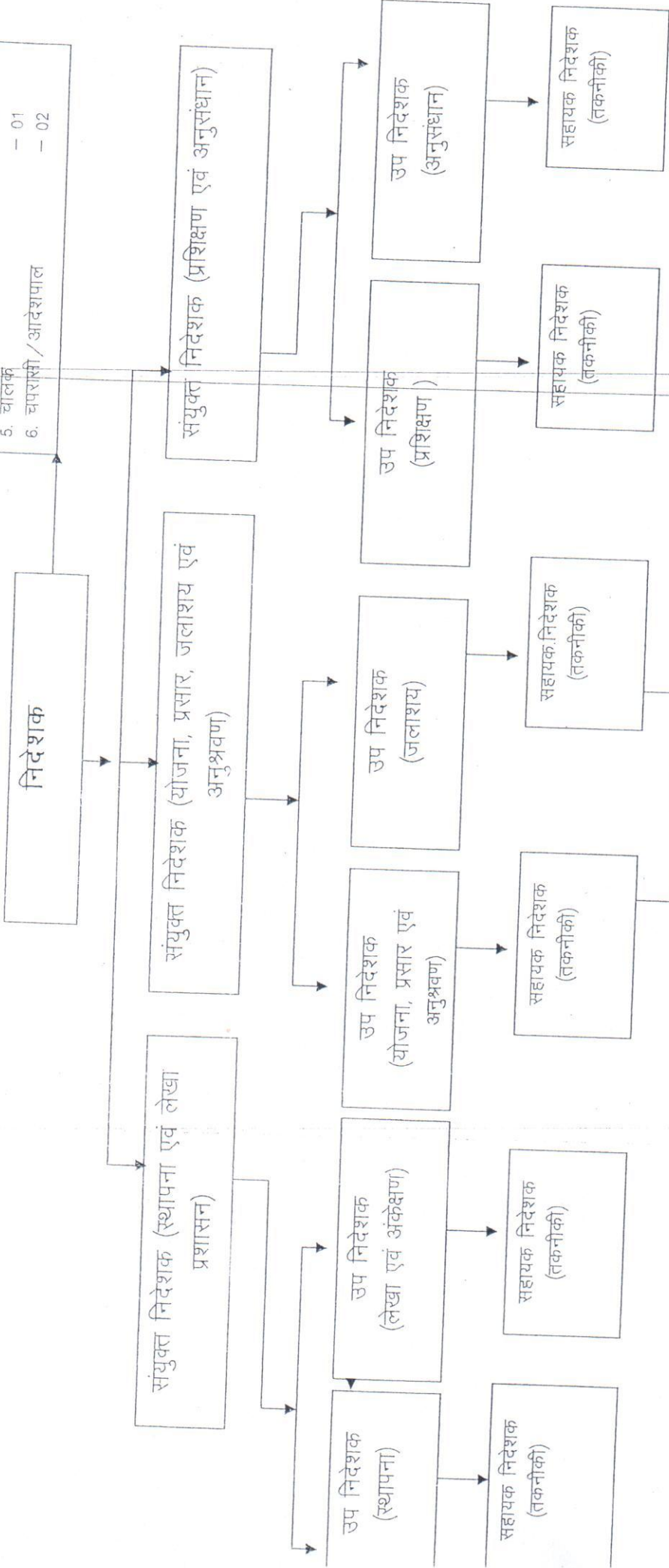
*(Signature)*

*(Signature)*  
(आदित्य स्वरूप)  
सरकार के प्रधान सचिव



## अनुलग्नक -2

### मत्स्य निदेशालय का स्वीकृत संगठनात्मक ढाँचा



- (निदेशक कोषांग)
1. निदेशक मत्स्य के सचिव - 01
  2. प्रो लिपिक -सह-लेखापाल - 01
  3. कम्प्यूटर ऑपरेटर - 01
  4. उच्चवर्गीय लिपिक - 01
  5. चालक - 01
  6. चपरासी/आदेशपाल - 02

क्र०	प्रशाखा का नाम	प्रशाखा पदाधिकारी	सहायक	चपरासी
1.	स्थापना	01	02	01
2.	लेखा एवं अंकेक्षण	01	02	01
3.	योजना, प्रसार, जलाशय एवं अनुश्रवण	01	02	01
4.	प्रशिक्षण एवं अनुसंधान	01	02	01

सांख्यिकी पर्यवेक्षक :- 02

1. कम्प्यूटर ऑपरेटर - 06
2. उच्चवर्गीय लिपिक - 02
3. निम्नवर्गीय लिपिक - 02
4. लेखापाल (LDC) - 01
5. चालक - 04
6. चपरासी - 04

21/11/2019

*[Signature]*

सरकार के प्रधान सचिव